

ABS PRO ECO

50-80-100-120-150



Настенный накопительный электрический водонагреватель с эксклюзивным покрытием бака AG+ с электронным термостатом



- ABS 2.0 - АБСОЛЮТНО БЕЗОПАСНАЯ СИСТЕМА С УСТРОЙСТВОМ ЗАЩИТНОГО ОТКЛЮЧЕНИЯ (УЗО)
- АКТИВНАЯ ЭЛЕКТРИЧЕСКАЯ ЗАЩИТА
- ЗАЩИТА ОТ ВКЛЮЧЕНИЯ БЕЗ ВОДЫ
- ECO - ПРОФЕССИОНАЛЬНАЯ СИСТЕМА ЗАЩИТЫ ОТ БАКТЕРИЙ
- ПОКРЫТИЕ AG+ ДЛЯ ЗАЩИТЫ ОТ КОРРОЗИИ И ОЧИЩЕНИЯ ВОДЫ
- СВАРКА MICRO PLAZMA TIG
- ТЕСТИРОВАНИЕ БАКА ПРИ 16 АТМ
- УВЕЛИЧЕННЫЙ МАГНИЕВЫЙ АНОД ДЛЯ ДОПОЛНИТЕЛЬНОЙ ЗАЩИТЫ
- ЭЛЕКТРОННЫЙ ТЕРМОМЕТР
- СИСТЕМА АВТОДИАГНОСТИКИ
- NANOMIX - СИСТЕМА РАСПРЕДЕЛЕНИЯ ВОДЫ В БАКЕ
- ЗАЩИТА ОТ ПЕРЕГРЕВА

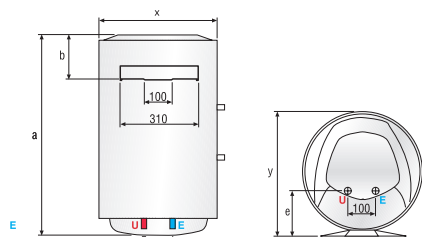
**СИСТЕМА
безопасности ABS
комфорт**

Технические характеристики / Габаритные размеры

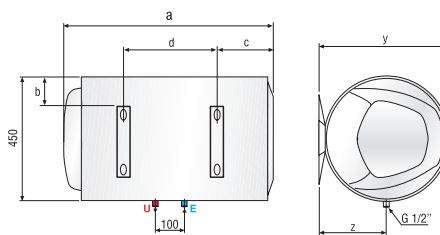
	ABS PRO ECO							ABS PRO ECO									
	50V	80V	80H	100V	100H	120V	150V	50V	80V	80H	100V	100H	120V	150V			
Объем	л	50	80	80	100	100	120	150	a	мм	553	758	913	913	1108	1338	
Мощность	Вт	1500	1500	1500	1500	1500	1800	1800	b	мм	163	163	113	166	113	166	164
Напряжение	В	230	230	230	230	230	230	230	c	мм	-	-	174	-	177	-	-
Максимальное рабочее давление	Бар	8	8	8	8	8	8	8	d	мм	-	-	335	-	487	-	-
Максимальная рабочая температура	°C	80	80	80	80	80	80	80	e	мм	165	165	-	165	-	165	165
Время нагрева ΔT=45°C	ч, мин	1ч 56м.	3ч 06м.	3ч 06.	3ч 52.	3ч 52м.	3ч 42м.	4ч 35м.	x	мм	450	450	450	450	450	450	450
Тепловые потери при T=60°C	кВт•ч за 24ч	0,96	1,22	1,48	1,39	1,65	1,6	1,65	y	мм	470	470	470	470	470	470	470
Класс защиты от воды и пыли	-	IPX3	IPX3	IPX1	IPX3	IPX1	IPX3	IPX3	z	мм	-	-	245	-	245	-	-
Вес нетто	кг	17	22	22	26	26	33	41	Упаковка (в)	мм	603	808	808	963	963	1158	1370
									Упаковка (ш)	мм	467	467	494	467	494	467	467
									Упаковка (г)	мм	497	497	494	497	494	497	497

ABS PRO ECO 50 V 3700165 ABS PRO ECO 80 V 3700166 ABS PRO ECO 80 H 3700170 ABS PRO ECO 100 V 3700167 ABS PRO ECO 100 H 3700171 ABS PRO ECO 120 V 3700168 ABS PRO ECO 150 V 3700169

МОДЕЛЬ ДЛЯ ВЕРТИКАЛЬНОГО МОНТАЖА



МОДЕЛЬ ДЛЯ ГОРИЗОНТАЛЬНОГО МОНТАЖА



ОБОЗНАЧЕНИЯ

V – модель для вертикального монтажа

E Вход холодной воды (диаметр резьбы G 1/2")

H – модель для горизонтального монтажа

U Выход горячей воды (диаметр резьбы G 1/2")